



## Yeni öğretim yılına dört koldan başladık.

Sakarya Üniversitesi'nde 1995-1996 Öğretim Yılı coşkulu törenlerle başladı. Bu yıl eğitime geçen Hendek, Sapanca, Geyve, Akyazı Meslek Yüksekokullarında ki törenler ise ilçelerde büyük sevinç yarattı.

Haberi 7. Sayfada

## Bir Yılda Sakarya Üniversitesi İkiye Katlandı.

### Sakarya Üniversitesi Rektörü Prof. Dr. İsmail ÇALLI Rektörlük görevinin 1. yılını düzenlediği bir basın toplantısıyla değerlendirdi.

Sakarya Üniversitesi Esentepe Kampüsü'nde düzenlenen basın toplantısında Rektör ÇALLI, "İkinci bir Sakarya Üniversitesi meydana getirdik." dedi. Kasım 1994 ile Kasım 1995 arasında yapılanlar değerlendiren Rektör ÇALLI, "Yoğun tempomuzla gece gündüz çalıştık. Amacımız 2000'li yıllarda Adapazarı'nı bir öğrenci kenti konumuna getirmektir." dedi.

Kısa, orta ve uzun vadede yaptıkları ve yapacaklarını sıralayan Rektör ÇALLI, bir yıl içerisinde gerçekleştirilen çalışmalarını temel başlıklarıyla şöyle sıraladı: "Sakarya Üniversitesi ile Sakarya kamuoyu arasındaki kopukluğu giderdik. SAÜ-Sanayi İşbirliğini güçlendirmek üzere, Mühendislik Fakültesi'nden 16 Öğretim Üyesini, sanayiye destek vermek üzere görevlendirdik. 1994-1995 Eğitim-Öğretim yılında öğrenci kontenjanı artışı 29 iken, bu yıl için bu rakamı 1500 öğrenciye çıkarttık. 1994-1995 Eğitim-öğretim yılında 4300 olan öğrenci sayımız 7511'e ulaştı.

Hendek'te 210 öğrenci, Sapanca, Geyve ve Akyazı'da 120 öğrenci kapasiteli Meslek Yüksekokullarını açtık.

Fen-Edebiyat Fakültesine bağlı Beden Eğitimi ve Spor Öğretmenliği Bölümünü Sapanca-Kırkpınar'da eğitime geçirerek 60'ı gündüz 60'ı gece olmak üzere toplam 120 öğrenci aldık.

Kampüste inşaatı devam eden Mühendislik Fakültesi inşaatına ek ödenek talep ederek, 57 Üniversite içinde bunu almayı başarabilen 3. Üniversite olarak inşaatımızı tamamladık ve Mühendislik Fakültemizin 4. Bölümünü kampüsümüze taşıdık.

3 Kasım 1994 tarihinde Üniversitemizin sahip olduğu Bilgisayar adedi 144 idi. Biz bugün bu sayıyı 255'e yükselttik.

Yeni açtığımız Mühendislik Fakültesi Bilgisayar Mühendisliği Bölümü'ne SASIAD'ın yardımıyla 50.000 \$'lık bilgisayar laboratuvarı kurduk.

Sakarya Üniversitesi Esentepe Kampüsünün gelişmesi göz önüne alınarak 1900 m uzunluğunda yeni bir su şebekesi yapılmış, 50'lik borular değiştirilerek 300' lük boru döşenmiştir. Kampüste bundan böyle su sıkıntısı çekilmeyecektir.

Rektörlük bünyesinde oluşturulan Güzel Sanatlar Birimi ile öğrencilerimize seramik ve resim çalışmalarını yapma ortamı oluşturduk.

Kampüsteki öğrenci Kütüphanesi genişletilerek öğrencilerimizin hizmetine sunulmuş, ayrıca Kütüphanemiz bünyesinde süreli yayın okuma salonu açılmıştır.

Üniversite tarihinde ilk kez öğrenciler için 1993-1994 öğretim yılı Bahar Şenliği düzenledik. 29 Ekim Cumhuriyet Bayramı nedeniyle 30 Ekim 1995'te Kapalı Spor Salonunda düzenlenen Gençlik Şöleninde tüm SA.Ü öğrencileri bir aradaydı.

S.A.Ü'ni halkla bütünleştirmek için belli periyotlarla yayınladığımız "Genç Sakarya" bülteninin düzenli çıkmasını sağladık.

Özel Radyo ve Televizyonlara bizzat kendi elemanlarımızla "Üniversite Saati" Programları hazırlayarak medya ile sürekli sıcak işbirliği sağladık.

Yurt içinde ve dışında tanınmış bilim adamlarına değişik konularda konferanslar verdirerek öğrencilerimiz aydınlatılmaya çalışılmıştır.

Üniversitemize bağlı iki Fakültemizin eğitimini geçici olarak sürdürdüğü T.C.D.D. na ait yaklaşık 300 milyar lira değerinde olan Çıkrıklık Eğitim Merkezi' nin Üniversitemiz'e devrini Yüksek Planlama Kurulu kararı ile sağladık.

Görevi devraldığımızdaki kapalı alan fiziki kapasitemizi m2 olarak % 50 dolayında artırdık.

Kampüs girişinin bordur, refüj ve aydınlatılması işlerini gerçekleştirdik.

Üniversitemizi, Serdivan üzerinden Adapazarı'na bağlayan Kampüs yolunu başta Valimiz, Sakaryalı işadamları ve Karayolları 1. Bölge Müdürü'nün büyük yardım ve destekleri ile asfaltladık.

Kampüs alanımıza geçen dönemde 3000 adet çam türü ağaç dikimini sağladık.

Sakarya Meslek Yüksek Okulumuz'un tamamını yeniden onardık ve öğrencilerimizin nezih bir ortamda eğitim yapmalarını sağladık.

3 bloktan oluşan toplam 2100 m2 kapalı alanı olan genel amaçlı laboratuvar inşaatının 750 m2'lik bir ünitesinin yapımına Sakarya Rumeli Kültür Eğitim ve Sağlık Vakfının desteği ile başladık.

Gümrükönü-Serdivan minibüs hattını Kampüse kadar uzatarak, personel ve öğrencilerimize rahat ulaşım imkanı sağladık.

Cumhurbaşkanımızın talimat ve destekleri ile Dörtöyl- Esentepe arasına 10 km'lik, maliyeti 10 milyar liralık fiber optik hat çekimini sağladık.

Sakarya Meslek Yüksekokulu Kapalı Spor Salonu'nun zeminini yeniden spor yapılabilir hale getirmek üzere imalatları başlattık. Tahmin ediyoruz ki Kasım ayı sonuna kadar tamamlanarak, öğrencilerimizin sosyal ve sportif ihtiyaçlarına sunulacaktır.

Bir yıl süresince S.A.Ü Vakfına yapılan bağışlardan Üniversitemize;

- 1 Adet 18 kişilik Pegouet minibüs
- 1 Adet kapalı kasa Dodge 200 kamyonet
- 1 Adet Doğan SLX otomobil alınarak Üniversitemize

kazandırdık." dedi.

Rektör ÇALLI, kısa vadede gerçekleştirmeyi düşündükleri projelerde yüzeysel olarak değinerek şu hususlara yer verdi: "İnşaat çalışmalarını daha da hızlandırarak, 1995-1996 öğretim yılının 1.yarıyılı sonunda Mühendislik Fakültesinin kalan iki bölümünü de Kampüse taşımayı,

Üniversitemizde her anabilim dalına en az 1 bilgisayar arak eğitim hizmeti hızlandırmayı,

Her yıl Üniversitemiz Yardımcı Doçentlerinden en az 5' ini yurt dışına göndermeyi,

Fen-Edebiyat Fakültesine bağlı Rus Dili ve Edebiyatı Bölümü açmayı,

Güzel Sanatlar Fakültesi kurulması Üniversite Senatosunda kabul edilmiştir. Yükseköğretim Kurulu Başkanlığı gündeminde olan Fakültemizin kuruluşu Yükseköğretim Kurulu Başkanlığı ve Bakanlar Kurulu onayı ile gerçekleşecektir.

Araştırma, Geliştirme ve Uygulama Merkezi, Ortadoğu ve Türk Cumhuriyetleri Araştırma Merkezi, Yapay Zeka ve Endüstriyel Araştırma Merkezleri kurulması için Rektörlüğümüz gerekli hazırlıkları ve prosedürü tamamlamış olup, açılış için Yükseköğretim Kurulu Başkanlığının izni beklenmektedir.

Çok sayıda panel, sempozyum, konferans ve sosyal aktivite düzenlemeyi,

Fen-Edebiyat Fakültesi Kapalı Spor Salonunu da onararak öğrencilerimizin hizmetine sunmayı,

Kampüsteki Kapalı Spor Tesislerini tamamlayıp öğrencilerimizin hizmetine sunmayı,

Ödenek yetersizliği nedeniyle tamamlanamayan kampüsteki bir inşaatımızı işadamlarının ve esnafın desteği, Sakarya Üniversitesi Geliştirme Derneğinin de katkıları ile tamamlıyoruz. 2.Sömestirde bu bina Sosyal Bilimler Enstitüsü ve Fen Bilimler Enstitülerini barındıracaktır. Çok yakında bu binanın açılış törenini de gerçekleştireceğiz.

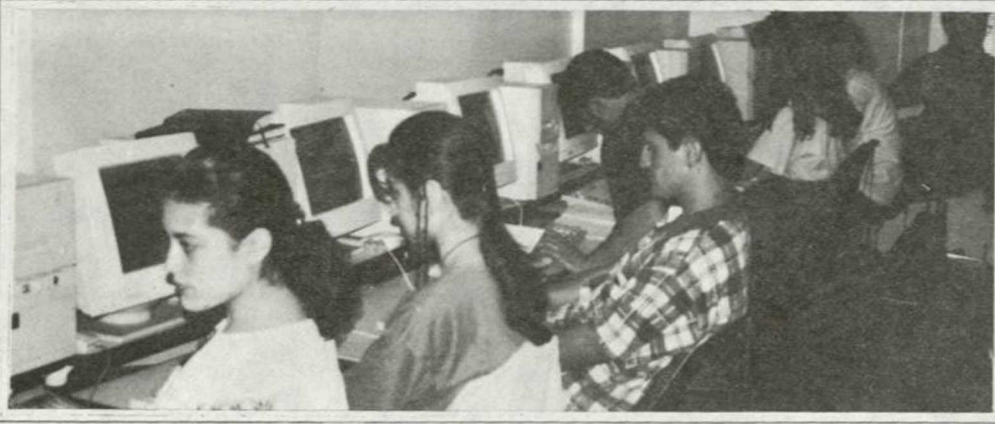
Temel atılan çok amaçlı Laboratuvar inşaatını en kısa sürede tamamlamayı, 1996 yılı sonuna kadar kampüs alanında 66.000 m2 alana 13500 adet ağaç dikimini mutlaka gerçekleştirmeyi planladık.

Karasu-Küçükboğaz' daki T K I Kurumuna ait, sosyal tesisleri devralarak Üniversitemize kazandırmayı çok kısa vadede planladık." dedi

Sakarya Üniversitesi Rektörü Prof. Dr. İsmail ÇALLI, uzun vadede her ilçeye meslek yüksekokulu açmayı hedeflediklerini, tanımlı ihtiyacına cevap vermek için "Bitki Genetiği Araştırma Merkezi" kurumunu ve 2000'li yıllara yakıştır "Çağdaş Sakarya Üniversitesi" meydana getirmeye çalıştıklarını söyledi.

Rektör ÇALLI'nın görevinin birinci yılında medya mensuplarına da Sakarya Üniversitesi'nin birer şükran plaketi verildi.





## Bilgi İşlem Daire Başkanlığı Hizmetlerini Tanıttı.

Bilgi İşlem Merkezi Rektörlük binasının zemin katındaki yeni yerine taşındı. Servisleri donanımlarının yanında Güç kaynağı Network ve Internetinde toplandığı merkezde hizmet niteliğine arttığı bildirildi.

Rektörlük binası zemin katında yeni yerine taşınan INTERNET hizmete devam etmektedir. Tüm dünya üzerine dağılmış her tür elektronik nesneye hızlı ve kolayca erişim sağlanabilmekte, dünyanın her tarafına mesaj gönderebilmekte, mesaj almabilmektedir. Üniversitelerin resmi kurum ve kuruluşların özel firmaların konuya açık arşivlerinden yararlanabilme imkanı bulunmaktadır. Kütüphane katalogları vs. taranabilmekte; Çoğu medya içeren dokümanlara ulaşılabilmekte; Ticari firmaların servislerinden faydalanabilmektedir.

Bilgi İşlem Merkezince Personel Dairesi Başkanlığı için geliştirilen SAUPOS (Personel Otomasyon Programı) personel takip işlerinin çok hızlı ve sistemli bir şekilde gerçekleştirilmesini sağlayacak tüm ayrıntılar nazara alınacak ve aynı anda birden fazla kullanıcının kayıtlara erişmesine imkan verecek şekilde kapsamlı ve çok kullanıcı olarak öngörülmüştür.

SAUPOS Modüler ve genişlemeye elverişli bir yapıya sahip bulunmaktadır. INFORMIX-4GL veritabanını programlama dili kullanılarak geliştirilmiştir. 4. kuşak dilleri ile SQL komutları bu arada kullanılmıştır. UNIX,

Windows ve DOS ortamlarında çalıştırılabilmektedir.

Programla ilgili olarak Personel Daire Başkanlığındaki kullanıcılara tanıtım yapılmış. Bilgi girilmesine başlanmıştır.

Merkezimizde Kütüphane ve Dokümantasyon Daire Başkanlığı faaliyetlerinin otomasyon ile ilgili gelişmiş Program Yazılım çalışmaları son safhaya gelmiş bulunmaktadır. Program ile ilgili tanıtım önümüzdeki günlerde yapılacaktır.

Üniversite Rektörlüğümüzün "Üniversite Tanıtım Kataloğu" ve 1994-1995 yılı Faaliyet Raporu çalışmalarının ikmal işlemleri merkezimizde sürdürülmektedir. Öğretim Üye ve Görevlileri ile makale- tez ve yayın çalışmalarına katkıda bulunmaktadır.

1995 yılı Üniversitemiz bütçesinden ilk etapta ödenek miktarı ile sınırlı olan ihale 12. 10. 1995 günü yapılacak Pentium ve 486 DX2-66'lardan oluşan 18 adet kadar bilgisayar ve 10 adet yazıcı alınacaktır.

Sakaryalı İşadamlarının Üniversitemiz Mühendislik Fakültesi Bilgisayar Mühendisliği bölümünde kuracakları Bilgisayar Laboratuvarı için gelen 5 Bilgisayar 1Yazıcı, Bilgisayar ve yazıcı masalarının montajı testi yapılarak 28. 09. 1995 günü, Sakarya Valisi Erdiğ BÜYÜKAKALIN ve Üniversitemiz Rektörü Prof. Dr. İsmail ÇALLI'nın katılımı kalabalık bir işadamları bir kısım donanım ihtiyacını karşılayabileceklerini ifade ettiklerinden kendilerine gerekli ilave bilgisayar, döşeme ve mefruşat giderleri ile ilgili bilgiler verilmiştir.

## Kütüphane ve Dokümantasyon

Sakarya Üniversitesi bünyesindeki Fakülte, Enstitü ve Yüksekokulların öğrenci ve öğretim elemanlarına, personele; öğretim, öğrenim, inceleme, araştırma ve boş zamanlarını değerlendirme için gerekli kütüphane materyal ve hizmetlerini sağlamayı amaçlayan Kütüphane ve Dokümantasyon Daire Başkanlığımız, Eylül ayı başından itibaren yeni binasında hizmet vermeye başlamıştır.

1993 yılından bu yana Rektörlük binasında dar bir mekanda hizmet vermekte olan kütüphanemiz 04. 09. 1995 tarihinde yeni yerine taşınarak geniş bir alana kavuşmuştur.

Yeni hizmet binamız 320 m2 si okuyucu hizmetleri servisi ve 120 m2 si süreli yayınlar servisi olmak üzere iki bölümden oluşmaktadır.

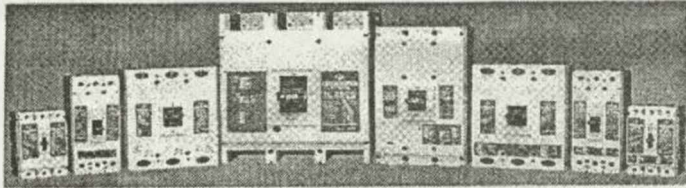
Süreli yayınlar servisinde 80 adet yabancı, 30 civarında yerli süreli yayın ile Türk Standartlarının tamamı okuma salonunda ise yaklaşık 10. 000 adet kitap okuyucuların hizmetine sunulmuştur. Yararlandırmada açık raf sistemi uygulanmaktadır.

Kitaplar "Dewey Onlu Tasnif Sistemi" nin 20 baskısına göre tasnif edilmekte; kataloglama "Anglo Amerikan Kataloglama Kuralları II ye göre yapılmakta ve konu başlıkları olarak Amerikan Kongre Kütüphanesinin "Konu Başlıkları Listesi" kullanılmaktadır. Böylece işlerin uluslararası standartta çıkması sağlanmaktadır.

Kütüphanemizde 23 masa ve 90 sandalye mevcut olup, okuyuculara rahat çalışma ortamı sağlanmıştır. Okuyuculara danışma, ödünç kitap verme ve fotokopi hizmetleri verilmektedir.

Kütüphanemizde 4 bilgisayar ve 1 compact disk okuyucusu mevcut olup ileriki günlerde otomasyona geçilecektir. Okuyucularımıza daha iyi hizmet verebilmek için bilgisayar sayısının artırılarak bir terminal kurulması planlanmaktadır. Ayrıca kütüphane olarak INTERNET'e bağlanma çalışmaları yapılmaktadır.

94-95 öğretim yılında kütüphanemizden yaklaşık 2. 000 kişi yararlanmış olup, kampüse yeni bölümlerin gelmesi, öğrenci ve öğretim elemanı sayısının artmasıyla 95-96 öğretim yılında bu rakamın daha da artması beklenmektedir.



T.M.O. KOMPAKT  
SALTERLER

ELEKTRONİK  
SALTERLER

"AKILCI ÇÖZÜM"



ALÇAK GERİLİM  
KONTAKTÖRLERİ



YÜKSEK AKIM  
KONTAKTÖRLERİ



BİFOORTALI  
YÜK KESİCİLERİ



NH BİÇARLI  
SİGORTALAR



TSEK



REAKTİF GÜÇ KONTROL  
RÖLESİ

BİR YIL  
GARANTİ

# ÖRGÜT İNŞAAT

Merkez : Atatürk Bulvarı Abasıyanık İşh. Kat. 5  
Tel.: 0 (264) 277 66 75 (4 Hat) Fax: 277 21 88 ADAPAZARI

Hazır Beton Fab. : Erenler Mevkii E - 5 Karayolu üzeri  
Tel.: 0 (264) 275 21 96 ADAPAZARI

Akaryakıt Tesisleri : Modern Sanayi Çrş. E - 5 Karayolu üzeri  
Tel.: 0 (264) 276 10 10 ADAPAZARI

MERKEZ  
Modern Sanayi Sitesi: 101.  
Sk. No.34 ADAPAZARI  
Tel : (0.264) 275 20 04 - 275 87 31  
276 42 10 (3 Hat)  
Fax : (0.264) 275 41 81

İSTANBUL ŞUBE  
Tersane Caddesi Abdüsselah Sokak Karınca Han  
Kat 1 No. 15/17 Karaköy - İSTANBUL  
Tel : (0.212) 235 51 18 - 254 62 08 - 254 71 91  
Fax : (0.212) 235 51 19



## Rektör Prof. Dr. İsmail ÇALLI medya kuruluşlarını ziyaret etti.

Prof. Dr. İsmail ÇALLI Zaman Gazetesi Sakarya Temsilciliğini, İhlas Haber Ajansını, Kanal 54'ü, Kent TV 'unu ve Adapazarı Gazetesini ziyaret ederek medya mensuplarının sorunlarını dinleyerek, Sakarya Üniversitesi hakkında bilgi verdi.

Ziyaretleri sırasında Prof. Dr. İsmail ÇALLI "Doğduğum şehirdeki üniversitede güzel hizmetler yapmak istiyorum. Politikaya atılmak gibi bir niyetim yok. Ben eğitim kurumunda hizmet vermeyi arzu ediyorum" şeklinde konuştu.

Ödenek yetersizliği yüzünden kampüs

inşaatının durma noktasına geldiğini açıklayan Çallı, önümüzdeki günlerde Ankara'ya giderek ödenek çıkartılması için çalışacağını ve inşaatların zamanında, bitirilmesi için uğraşacaklarını belirtti. Çallı, kampüsü Sapanca Gölü'ne 900 m. uzak mesafede inşa ettiklerini kampüsün kanalizasyonunun Sapanca Gölü'ne boşaltılmadığını vurguladı. İlahiyat Fakültesi bünyesinde yaptırılacak olan caminin projesinin büyütüldüğünü, temelinin de yakında atılacağını belirten Çallı, Osmanlı mimarisi ile modern yapının biraraya getirilerek güzel bir eserin meydana getirileceğine işaret etti. Çallı, güzel sanatlar, eğitim, hukuk, tıp fakülteleri ile Su ürünleri ve Bitki Genetiği Araştırma Merkezinin açılışının gündemde olduğunu da belirtti.



Atatürk 10 Kasım'da anıldı.

Bir konferans : "Devlet-Lider ve Atatürk"

Cumhuriyetimizin kurucusu Ulu Önder Atatürk 10 Kasım'da Adapazarı Ticaret ve Sanayi Odası Konferans Salonu'nda düzenlenen bir konferansla anıldı.

"Devlet-Lider ve Atatürk" konulu konferansa Gazi Üniversitesi Eğitim Fakültesi Öğretim Üyesi ve Atatürk Kültür ve Tarih Kurumu Üyesi Prof. Dr. Refik TURAN katıldı.

Mustafa Kemal Atatürk'ün devlet adamı ve lider yönünün ele alındığı konferansa öğrenciler büyük ilgi gösterdi.



### REKTÖR'DEN ATATÜRKÇÜ DÜŞÜNCE DERNEĞİ'NE ANLAMLI ZİYARET

Atatürkçü Düşünce Derneği'nde sohbet niteliğinde geçen anlamlı ziyaret, Cumhuriyetimizin 72. yıldönümünü kutlayacağımız şu günlerde ayrı bir anlam taşıyordu. Sakarya Üniversitesi'nin çalışmaları hakkında demek üyelerine bilgi veren Rektör Prof. Dr. İsmail ÇALLI, ileriye dönük planlarından bir tanesinin de Pamukova, Karasu, Kocaali, Söğütü ve Ferizli ilçelerine birer Meslek Yüksekokulu açmak olduğunu söylerken, hedeflerinin ise 2. 000 yılındaki öğrenci sayısının 15 bine çıkarmak olduğunu söyledi.

Atatürkçü Düşünce Derneği Başkanı Şenol TAŞKENT de Rektör Prof. Dr. İsmail ÇALLI'nın, bu anlamlı ziyaretinden dolayı duyduğu memnuniyeti dile getirdi. Özellikle, bu ziyaretin Cumhuriyetimizin kuruluşunun 72. yıldönümünün arefesinde olmasının daha anlamlı olduğunu söyledi. Şenol TAŞKENT, çağdaşlaşma yolunda üniversitelerimizin, bilim ve araştırmanın çekirdeğini oluşturduğunun farkında olduklarını belirterek, üniversitelerimizle sürekli temas halinde olacaklarını ve bu şekilde T.C. 'nin mimarları arasındaki yerlerini alacaklarını ekliyordu.

## Cumhuriyete Sahip Çıkalım

29 Ekim Cumhuriyet Bayramı nedeniyle düzenlenen törende SAÜ Fen- Edebiyat Fakültesi Tarih Bölümü öğretim üyelerinden Yrd. Doç. Dr. Emin SEZER yaptığı konuşmada devletler tarihinin en geniş coğrafya sınırlarına ulaşan Osmanlı İmparatorluğu'nun başta Rus olmak üzere, diğer Avrupa devletleri tarafından nasıl yitilmesine çalışıldığına dikkatleri çekti.

İçten ve dıştan yapılan çirkin saldırılara çöken ve tarihinde benzeri olmayan karanlık bir duruma giren Türk milletinin mucizevi dirilişini dile getirdi.

Türk milletinin bu dirilişini "Türk'ün islamiye haysiyet ve istiklal sayan manevi şuurun içinde, ümmet amma mümin, masum yüreklerin, şekli yoksullukları his sayarak şahlanışın bir mukaddes destanıdır. " şeklini yorumlayan sayın SEZER konuşmasına bir kahraman destanından aldığı bir kaç dizeyle devam etti.

Erinden subayına, kadınından erkeğine ölürünce hiçe sayarak mücadele eden Türk milletinin bu büyük mücadelesinin ve zaferinin 29 Ekim 1923'de Türkiye Devleti'nin yönetim şeklinin Cumhuriyet olarak belirlenmesiyle son bulduğunu belirten sayın SEZER bundan sonra Cumhuriyet'in tam manasıyla yaşatılması mücadelesini başladığını söyledi.

## Öğretim Üyelerine yemek !

1995-1996 Öğretim yılının başlangıcında Sakarya Üniversitesi'nin öğretim üyeleri Tüvasaş Lokali'nde bir akşam yemeğinde biraraya geldiler...

Yemekte bir konuşma yapan Sakarya Üniversitesi Rektörü Prof. Dr. İsmail ÇALLI, birlik ve beraberliğin üniversitemiz açısından önemine değinerek, " Hepimizin gayesi bu müesseseye hizmet etmektir. Bunun gerçekleşmesi de birlik ve beraberlikten geçer." dedi.

## REKTÖR ÇALLI ÖĞRENCİLERLE KANTİNDE ÇAY İÇTİ

Rektör Çallı kantinde öğrencileri dinledi. "Konuşmak değil icraat!" Sakarya Üniversitesi Rektörü Prof. Dr. İsmail ÇALLI, SAÜ Meslek Yüksekokulu kantininde öğrencilerin sorunlarını dinledi.

Rektör Çallı, tüm sorunları birer birer cep bilgisayarına not alarak, sorunların en kısa sürede çözüme ulaştırılacağını söyledi. ÇALLI " Bizim işimiz laf üretme, konuşmak değil icraattır ve öyle olmalıdır" dedi.

Öğrencilerle kantinde çay içerek sohbet de eden Sakarya Üniversitesi Rektörü Prof. Dr. İsmail ÇALLI, "Öğrencilerimizin sorunlarını dinleyerek yerinde çözüm getirmek istiyoruz" dedi.

Toplantıda öğrenciler bilgisayar uygulamaları, spor imkanları, laboratuvar yetersizliği, ulaşım ile ilgili sorunlarını Rektör ÇALLI'ya ilettiler.



## Kampüste Kitap Satış Bürosu Açıldı.

1995-1996 Eğitim yılına hızlı bir başlangıç gerçekleştiren Sakarya Üniversitesi'nden bir yenilik daha.

Rektör Prof. Dr. İsmail ÇALLI yönetiminde planlı ve başarılı çalışmalar gerçekleştiren SAÜ Esentepe Kampüsü'nde bulunan Mühendislik Fakültesi bünyesinde bir kitap satış bürosu açıldı. Bu konuda bir bildiri yayınlayan Prof. Dr. İsmail ÇALLI; açılan kitap satış bürosuyla öğrencilerin ders kitaplarını temin etmelerinin kolaylaşacağını ve bir düzene gireceğini belirtti.

Ayrıca öğrencilere en iyi şekilde hizmet vermek için ellerinden geleni yapacaklarını belirtti.

## SAÜ HEYETİ DİNARDA İNCELEMELER YAPTI !

Sakarya Üniversitesi tarafından görevlendirilerek Afyon'un Dinar ilçesi'nde inceleme yapmak üzere Dinar'a giden SAÜ heyeti bir rapor hazırladı. Sakarya Üniversitesi adına depremzedeler için gönderilen 100 Milyon TL'lik yardım çekiminin de Dinar Kaymakamı Atilla DURMUŞ'a teslim edildiği bildirildi. Dinar'da depremle ilgili olarak incelemede bulunan Heyet, adına bir açıklama yapan Doç. Dr. Muzaffer ELMAS, şunları belirtti :

"Deprem bölgesi genel olarak gezildiğinde Dinar'ın alüvyonlu zemine sahip Adliye mahallesi civarının büyük hasar ve can kaybına maruz kaldığı, diğer mahallelerde az hasar olduğu, bunun yanında kayalık ve yamaçta olan bölgelerinde ise deprem hasarının yok denecek oranda olduğu görüldü. Yapılan teknik incelemede;

- Yıkılmış veya ayakta kalan yapılar kolon, kiriş ve perde taşıyıcı elemanların konumu, geometrisi ve birbiriyle olan bağlantısı yönünden incelenmiş, gereken ölçümler yapılarak slayt ve video filmi çekilmiştir.

- Yapılarda kullanılan betonun kalitesi, beton çekici ve diğer yöntemlerle ölçülmüş, kullanılan donatının yerleştirilmesi tespit edilmiştir.

- Oranda çalışan teknik elemanlardan ve yapılan gözlemlerden Dinar ilçesinin zemin yapısı ve özellikleri hakkında bilgi verilmiştir.

Deprem sırasında az veya orta derecede hasar gören yapıların daha sonra meydana gelen artçı depremlerle her gün yıkılması halkın tamamını şehri terk etmeye yönelmektedir. Konuştuğumuz herkes kargaşadan ve koordinasyon bozukluğundan şikayet etmektedir. Depremün oluş ve devam ediş şeklinin alışagelenlerden farklı olması Dinarlılardaki bu tedirginliğin bir süre daha süreceğini göstermektedir. Şehir içindeki incelemelerden sonra civar köyler dolaşmış buralarda genellikle orta ve az hasarın olduğu görülmüştür. Ayrıca Dinar'ın yaklaşık 10 km. batısında bulunan Yapağı köyü ve civarında uzunluğu 35 km.yi bulduğu söylenen zemin ayrılması da incelenmiş ve görüntülenmiştir. Yapılan incelemelerde çekilen video ve slaytlar, ölçüm ve tespitler en kısa sürede tanzim edilecek, bunun yanında hazırlanacak olan Dinar Depremi Teknik Raporu ile birlikte bütün kamu ve özel kurum ilgililerine sunulacaktır. Ayrıca Sakarya Üniversitesi İnşaat Mühendisliği Bölümü içinde Yüksek Lisans ve Doktora öğrencilerinde katılacağı gruplar oluşturularak büyük bir laboratuvar haline alan bu yörede araştırmalar yapılması planlanmaktadır.

Son olarak diğer depremlerde olduğu gibi bu depremden de alınacak dersleri kısaca hatırlatmakta yarar vardır.

1- Deprem yönetmeliklerine uyan yapıların ayakta kaldığı veya az hasar gördüğü, uymayanların ise yıkıldığı bir kere daha görülmüştür.

2- Deprem olan merkezdeki ilk yardım, kurtarma ve diğer ekiplerinin depremi yaşayan kişilerden oluşması işleri çok aksatmaktadır. Bu nedenle her merkez için civar bölgelerden ekiplerin oluşturulması ve eğitilmesi gerekmektedir.

3- Ülkemizde yasalar gereği belediyenin sorumluluğunda olan yapı denetim işlemlerinin sağlıklı yürümediği bu konuda Mühendisler Odası ve Üniversitelerin etkin bir şekilde devreye girmesi gerektiği görülmüştür.

## SAÜ'nde BİLGİSAYAR LABORATUARI

Sakarya Üniversitesi Bilgisayar Laboratuvarı geçtiğimiz ay Vali Erdiç BÜYÜKAKALIN tarafından törenle hizmete açıldı.

Sakarya Sanayici ve İşadamları Derneği (SASİAD) tarafından, daha önce Sakarya Üniversitesine almayı taahhüt ettiği 20 bilgisayardan 5'ini üniversitemiz teslim aldı.

SASİAD yöneticilerine teşekkür eden SAÜ Rektörü Prof. Dr. İsmail ÇALLI "Bizim gayemiz üniversitemizi, çağdaş üniversite yolunda daha ilerilere götürmek. Bunu yaparken de sadece devletten değil, herkesin yardımını bekliyoruz. Her vatandaşın ülkemizin eğitim ve ekonomi bakımından ileri ülkeler arasına girmesi için elinden gelen gayreti göstermelidir" diye konuştu.

## Üniversitemizin açılışında emekli olanlara şükran belgeleri verildi.

1995 - 1996 Öğretim yılına başlaması dolayısıyla düzenlenen törende yıllardır SAÜ'ye hizmet vermiş Prof. Dr. Fevzican AKYÜZ, Prof. Dr. Osman Nedim TUNA, Yrd. Doç. Dr. Necmettin ŞAFAK, Öğr. Gör. Necdet SOYKANLAR, Uzman Mehmet AYYILDIZ, Ramis MALÇOK, Remzi SARI, Naim GÜNAY, Mehmet KOCAMAN, Mehmet SAĞLAM açılışımıza teşrif ederek farklı bir hava kattılar.

Emekli olan hocalarımıza açılış sonrası SAÜ Rektörü Prof. Dr. İsmail ÇALLI tarafından SAÜ'nün şükran plaketleri hediye edildi.

## ÜNLÜ " MANAS DESTANI "NIN 1000. YILI KUTLANDI.

Sakarya Üniversitesi tarafından Halk Eğitim Merkezi Tiyatro Salonu'nda düzenlenen program ile ünlü "Manas Destanı"nın 1000. yılı kutlandı. Kutlamaya SAÜ Rektör Yardımcıları, ATSO Yönetim Kurulu Başkanı Erol ÖZTÜRK ve SAÜ'den kalabalık bir öğrenci topluluğu katıldılar.

Prof. Dr. Emine GÜRSOY, slaytlarla "Manas Destanı" nı anlatırken, Manasların toplumsal düzenleri hakkında bilgiler verdi. Manaslılar'ın oturdukları "Bozöyük" ismi verilen cadırlarının üzerlerindeki pencerenin kırılmasının felakete yol açacağı inancından bahsetti.

Sakarya Üniversitesi asistanlarından Selçuk KIRBAÇ "Manas Destanı"nın ölü olan diğer destanların aksine yaşayan en uzun destan olduğunu belirtti.

Konferansta konuşan Meral GÖLGEÇİ ise Manas halkının yaşayışı hakkında bilgiler verdi. Genç Manasların gelenek haline gelmiş düş görüşmelerinden bahseden GÖLGEÇİ, abartılı anlatımlarla bu düşlerin halkı adapte ettiğini söyledi.

Konferansta dinleyici olarak katılan SAÜ öğrencileri de büyük bir dikkatle dinledikleri konuşmalardan, "Manas Destanı" hakkında önemli bilgiler edindiler.

## HAYDİ TIYATROYA!

Sakarya Üniversitesi 1995-1996 yılı başında kültürel çalışmalara da start verdi.

Sakarya Üniversitesi Sağlık Kültür ve Spor Daire Başkanlığı bünyesinde, Tiyatro ve Halk oyunları çalışmalarının başlatıldığı bildirildi.

Sağlık Kültür ve Spor Daire Başkanlığı tarafından yapılan açıklamada tiyatro alanında Okutman Cengiz ARIDURU nezaretinde çalışacak olan, Sakarya Üniversitesi Tiyatro Topluluğu'nun Turgut ÖZAKMAN'ın "Ah Şu Gençler" adlı eserini sergileyeceği bildirildi.

Ayrıca, Tiyatro alanında Temel Tiyatro Eğitimi'ne de ağırlık verileceği kaydedildi.

## YURT SORUNU HALLEDİLMELİ

Sakarya Üniversitesi Rektörü Prof. Dr. İsmail ÇALLI Sakarya Üniversitesi öğrencilerinin yurt sorununun bir an önce çözümlenebilmesi için Sakaryalı'lar ve Kredi ve Yurtlar Kurumu'nu göreve çağırdı.

SAÜ Rektörü Prof. Dr. İsmail ÇALLI, Rektörlük görevine başlamasından bu yana 11 aylık bir sürenin geride kaldığını ve bu süre zarfında öğrenci sayısının 4 binden 8 bine ulaştığını fakat, tüm girişimlere rağmen bu öğrencilerin barınma sorunu konusunda müspet bir gelişme kaydedilmediğini belirtti. Rektör ÇALLI, Sakarya Üniversitesi Mediko-Sosyal Merkezi bünyesinde oluşturulan "Evlere Yerleştirme Merkezi" aracılığı ile öğrencilere ev bulmaya çalıştıklarını belirterek, "Bu uğraşımız yeterli değildir. Dört yıl sonra 20 bin öğrenciyle bir öğrenci kenti havasında

olacak olan Adapazarı'nın Yurt ve barınma sorununu hallesmesi gerekiyor. Biz Üniversite olarak üzerimize düşeni yapıyoruz, özel şahısları da özel yurtlar açmaya davet ediyoruz. Ayrıca Kredi ve Yurtlar Kurumu Sakarya'da yurt açabileceği bir boş bina arıyordu. Biz bunu mütakip zamanlar içerisinde duyurduk. Fakat ne yazık ki bununla ilgili olarak da bir sonuç alamadık" dedi.

Rektör ÇALLI, Üniversitelerin asli görevlerinin eğitim olduğunu ve barınma probleminin Kredi ve Yurtlar Kurumu tarafından giderilmesi gerektiğine dikkat çekerek "Hepimizin çocukları başka illerde eğitim görüyor. Barınma sorununa kendi çocuklarımızın sorununa baktığımız gibi bakalım" dedi.







## Prof. Dr. Cihangir Akın İle Bir Söyleşi

1945 yılında Mersin'de doğdu. 1968 yılında A. Ü. Siyasal Bilgiler Fakültesi'ni bitirmiş. Mezuniyetten sonra T. C. Ziraat Bankasında Müfettiş olarak mesleki hayata atılmış, Ticaret Bakanlığı ve DPT'de para-kredi özel uzmanlar heyetinde kısa bir süre çalışmış; 1976-79 yılında EBK Genel Müdür Yardımcılığı ve 1979 yılında Tarım Bakanlığında Teknik Müşavirlik görevlerinde bulunduktan sonra aynı yıl Sakarya MMA'nda akademik hayata geçiş yapmıştır. 1980 yılında Yüksek Lisansını, 1984 yılında doktoraını İÜ. İktisat Fakültesinde tamamlayarak SDMMMA ve İTÜ Sakarya MF. ve ona bağlı SMO'ya Öğretim görevlisi olarak çalışmış; 1988 yılında Çalışma ekonomisi Anabilim dalından Doçent, 1994 yılında da Profesör olarak çeşitli akademik kadrolarda da yöneticilik yapan Cihangir Akın halen SAÜ İktisadi ve İdari Bilimler Fakültesi nde Çalışma Ekonomisi ve Endüstriyel İlişkiler Bölüm Başkanı görevini yürütmektedir.

### İİBF'nin bugünkü durumu hakkında bilgi verebilir misiniz ?

3. 7. 1993 tarih ve 3837 sayılı kanunla, Sakarya Üniversitesine bağlı olarak kurulan Fakültemiz 18. 6. 1993 tarihinde Dekanlığa Sayın, Prof. Dr. Sabahaddin Zaim'in atanmasıyla hayatiyet kazanmıştır.

Fakülte; İktisat, İşletme, Çalışma Ekonomisi ve Endüstriyel İlişkiler, Maliye, Ekonometri ve Uluslararası İlişkiler olarak 7 bölümden ibarettir.

32 şer kontenjanla 1993-94 Öğretim yılında İktisat ve İşletme bölümlerinde fiilen faaliyete geçen Fakültemiz; 1995-96 döneminde açılan bu bölümlerin yanında Çalışma Ekonomisi ve Endüstriyel İlişkiler Bölümünün de açılması ve I. Öğretim yanında bu bölümlerin tümünde II. öğretimin de devreye girmesi ile hızla bir büyüme göstermiştir.

I. Öğretimde 150-11. Öğretimde de 120; YL ve doktora düzeyinde 200 olmak üzere 470 öğrenciyi yönelik öğretim veren Fakültemiz kadrosunda halen 8'i profesör, üçü doçent, 8'i yardımcı doçent olmak üzere 19 öğretim üyesi ve 49 araştırma görevlisi olmak üzere 68 öğretim elemanı bulunmaktadır. Araştırma Görevlilerinin büyük bir kısmı YL çalışmalarını yurt dışında sürdürmektedir.

Binasının temeli bu yıl atılan Fakültemiz halen öğretim faaliyetlerini kampüsteki prefabrik barakalarda yürütmektedir. İstanbul gibi bir megalopolün Anadolu'ya uzanan ayagında bulunun Sakarya iktisadi ve sosyal yönden büyük bir gelişme potansiyeline sahiptir. Bu imkanların beşeri ve teknik açıdan değerlendirilmesinde elbette üniversiteler vazgeçilmez bir fonksiyona sahiptir. Nitelik yüksek eğitim ve öğretimin kazalara kadar uzanan bir zincirde yayılımını hedefleyen üniversitemizin faaliyetlerini bu yönde bir atılım olarak değerlendirmek yerinde olur. Açılan meslek Yüksek Okullarının eğitim ve öğretimindeki iktisadi ve sosyal konulardaki ağırlik dikkate alınacak olursa, İktisadi İdari Bilimler Fakültesinin özellikle beşeri kaynakların geliştirilerek bu potansiyelden etkin bir biçimde yararlanması önemli bir rolü olacağı açıktır.

Büyük istikbal vaadeden fakültemizde gelişme bu hızla sürerse halihazır güçlü ve yeterli gibi görünen bu kadronun kısa bir sürede yeni öğretim elemanları ile sürüle takviyesi gerekmektedir. Halen prefabrik barakalarda diğer fakültelelere göre daha güç şartlarda hizmet vermeye çalışan fakültemizin bu yıl içinde temeli atılan binasının hızla bitirilmesi ve devreye sokulması öğretimin etkinliği ve verimi açısından büyük önem taşımaktadır.

### Yeni açılan Çalışma Ekonomisi ve Endüstriyel İlişkiler Bölümü hakkında bilgi verir misiniz?

1995-96 Ders Yılında öğretime açılmış olan bölümümüzde I. Öğretimde 30, II. Öğretimde 40 olmak üzere toplam 70 öğrenci eğitim görmektedir. Haftalık ortalama ders saati 20 saat civarında olan bölümümüzde ilk iki yıl temel ortak dersler ağırlıkta iken, 3. ve 4. sınıflarda uzmanlık ve özellikle seçilmiş dersler devreye girmektedir. Çalışma ekonomisinden, sosyal siyasete, endüstriyel ilişkilerden işletme yönetimine uzanan mikro ve makro perspektifinde geniş bir çizgide gerçekleştirilen öğretimimiz; uygulamada iktisadi ve sosyal plandan, iş piyasası araştırmaları, işçi-işveren ilişkileri, sendikacılık ve demokratik kurumlara kadar uzanan geniş bir alanda hizmet verecek uzman eleman yetiştirmeyi amaçlamaktadır. Buna, iktisadi ve idari her kademe genel maksatlı işleri yürütebilecek özellikle mezun yetiştirme hedefini ekleyebiliriz.

Bölümümüzün kadrosunda 3 profesör, iki yardımcı doçent ve 6 araştırma görevlisi olmak üzere 11 öğretim elemanı bulunmaktadır. Yoğun YL programları nedeniyle bazı kadroların takviyesi gerekmektedir.

Hızla sanayileşen Sakarya ve çevresinde bölümümüz, sanayi ve üniversite arasında kuracağı yakın bir işbirliği ve yetiştirdiği mezunlarla çalışma hayatında önemli bir başlangıç dolduracak nitelikte görünmektedir.

### Lisansüstü çalışmalar hakkında bilgi verir misiniz?

Fakültemiz, İşletme, Çalışma Ekonomisi ve Endüstriyel İlişkiler, Kamu Yönetimi ve İktisat Anabilim dallarında I. ve II. Öğretim olmak üzere 200 öğrencisi ile tüm sosyal bilimler anabilim dallarında öğretim gören 500 civarındaki toplam öğrencinin %40 gibi önemli bir kısmını oluşturmaktadır. Bu sayı giderek artacağı benzenmektedir. I. Öğretim genellikle öğrenimini henüz bitirmiş iş arayan genç kesime hitap ederken II. öğretim ise kendini geliştirmeyi amaçlayan meslek sahibi kesimin talebini karşılamaktadır.

Çalışma Ekonomisi Anabilim dalında Mevcut 34 öğrenciyi 1995-96 döneminde okutulan I. Öğretimde II. Öğretimde 17 öğrenci ile bu sayı toplam 62 ye yükselmiştir. I. Öğretime ait dersler Kampüste, II. Öğretime ait dersler ise Mühendislik Fakültesinde tahsis edilen yerlerde yapılmaktadır. İlgili ile ilanen derslerimiz, halen 4'ü profesör olmak üzere 6 öğretim üyesi tarafından fiilen yürütülmektedir. Önümüzdeki dönemlerde doktora programının da başlatılması düşünülmektedir.

Yukarıda da kısken değindiğimiz gibi, YL ve doktora programları bir yandan çevreye hızla yayılan meslek yüksek okullarındaki yetişmiş eleman ihtiyacını karşılarken diğer yandan da bilimsel ve mesleki açıdan bölgenin ve sanayinin acil isteklerine yerinde cevap verecektir.

### Üniversitemizin ve İİBF'nin geleceği hakkındaki görüşleriniz nelerdir?

Önceden de belirttiğimiz gibi Sakarya sanayileşme ve kentleşme problemlerine sıkışan İstanbul için iktisadi hatta sosyal yönden tabii bir genişleme ve nefes alma alanı olarak göze çıkmaktadır. Otoban ve hızlı demiryolu projeleri, çalışma hayatının meyvaleri yanında istihdam ve çevre problemlerini de bölgemize taşıyacağı açıktır. İşe sanayisi hızla gelişen ve iş hayatı aplan böyle bir yörede sağlıklı bir iktisadi yapılanmanın planlanmasından, mevcut ve kurulacak işletme ve firmalarla yakın temaslar kurarak onların beşeri ve organizasyon problemlerine çaralar aranmasında, konut problemlerinin halli de dahil olmak üzere sosyal siyaset çözümlerinin bulunmasında kadar uzanan geniş bir perspektifde Üniversitemizin kaçınılmaz kritik görevleri ve sorumluluğu olacağı açıktır. Bu çerçevede Üniversitemizi ve bağlı bütün birimlerimizi sadece Adapazarı ve çevresinin değil, ileriye dönük olarak Türkiye'nin en gelişmiş ve taşkın bölgesi olan İstanbul'un geleceğine belirli ölçüde sosyal ve teknik açıdan yön verebilecek kapasitede çalışmalar yürütmesi gereken bir beyin kurumu olarak görmek daha uygun olacaktır. Bu vizyonu konuyu ele alması gereken Üniversitemiz bir yandan bina, makina, teçhizat ve laboratuvar imkanlarını geliştirirken diğer yandan, özellikle İstanbul'a yakınlık avantajını kullanarak geçikmeden Üniversitemizin geleceğini belirleyecek öğretim elemanlarını temini ve idamesini sağlayacak istikrarlı bir personel politikasının temellerini atmak zorundadır. Karşılıklı anlayış ve işbirliğine değer veren bir çalışma ortamının tesisi, Üniversitemizin ortak geleceğinin yegane garantisi olarak görülmektedir. Bu anlayış çerçevesinde atılacak adımların hayırlı hizmetlere vesile olacağına inanıyoruz. Tedbir bizden tavfik ve başarı Cenabı Allah'tandır.

## SOSYAL BİLİMLER ENSTİTÜSÜNÜ TANIYALIM

SAÜ Sosyal Bilimler Enstitüsü Yönetim ve İdari Kadrosu

Prof. Dr. İsmail ÇALLI

Yrd. Doç. Dr. Murat AYANOĞLU

Yrd. Doç. Dr. Harun Reşit YAZGAN

Murteza OKTAR

Nurcan ÖZBEK

H. Ulvi ŞENSOY

Müdür Vekili

Müdür Yardımcısı

Müdür Yardımcısı

Enstitü Sekreteri

Memur

Memur

SAÜ Sosyal Bilimler Enstitüsünü tanımak amacıyla Enstitü Müdür Yardımcıları Yrd. Doç. Dr. Murat AYANOĞLU ve Yrd. Doç. Dr. Harun Reşit YAZGAN ile yapılan söyleşi aşağıda verilmiştir.

**SORU: SAÜ Sosyal Bilimler Enstitüsü ne zaman faaliyete geçmiştir ve amacı nedir?**

Sosyal Bilimler Enstitüsü 11. 07. 1993 tarih ve 387 sayılı kanun ile kurulmuştur. 1993-1994 öğretim yılı yaz yarıyılında faaliyete geçmiştir. Enstitünün amacı üst düzeyde bilimsel çalışma yapmak, bilgi üretmek, ulusal gelişme ve kalkınmaya destek olmak, kamu kuruluşlarında, işletmelerde ve çeşitli bilimsel kuruluşlarda görevli 4 yıllık fakülte ve yükseköğretim mezunlarını yüksek lisans ve doktora seviyesinde yetiştirmektir.

**SORU: Enstitü hangi anabilim dallarında lisansüstü programlarda eğitim vermektedir?**

Enstitümüz İşletme, İktisat, Çalışma Ekonomisi ve Endüstri İlişkileri, Kamu Yönetimi, Temel İslam Bilimleri, İslam Tarihi ve Sanatları, Türk Dili ve Edebiyatı, Tarih, Sosyoloji, Beden Eğitimi ve Spor Öğretmenliği Anabilim Dallarında eğitim vermektedir.

**SORU: Öğrenci ve öğretim üyesi sayınız nedir?**

Halen yüksek lisans ve doktora düzeyinde toplam 443 öğrenci mevcut olup, bunların dağılımı şu şekildedir: 309 yüksek lisans, 86 doktora, 48 ikinci öğretim yüksek lisans.

Enstitümüz anabilim dallarında 1995 yılı itibariyle görevli 11 Profesör, 8 Doçent, 24 Yardımcı Doçent olmak üzere toplam 43 öğretim üyesi bulunmaktadır.

**SORU: Lisansüstü programlardan mezun verdiniz mi?**

Yüksek lisans programında 1994-1995 öğretim yılı yaz yarıyılı sonunda 12 öğrencimize Bilim Uzmanı ünvanı verdik.

# HEKTAS

İNŞAAT TICARET ve SANAYİ ANONİM ŞİRKETİ

SAKARYA ÜNİVERSİTESİ'NE  
BAŞARILAR DİLER !...

Halk Caddesi Türbe Kapı Sk.  
HEKTAŞ İş Merkezi No.15  
ÜSKÜDAR / İSTANBUL  
Tel.: 0 (216) 310 55 00 (4 Hat)  
Fax.: 310 73 14

Kurutulmuş  
Dondurulmuş  
Sebze - Meyve  
ve Gıda  
Maddeleri

# CAPO FOODS

Pamukova / SAKARYA / TÜRKİYE

Tel.: 0 (264) 551 22 10 Fax.: 0 (264) 551 39 91







## YENİ ÖĞRETİM YILINA DÖRT KOLDAN BAŞLADIK

Kampus'te düzenlenen açılış törenimize Milli Savunma Bakanı Mehmet GÖLHAN katıldı. Törende bir konuşma yapan Bakan GÖLHAN Sakarya Üniversitesi'nin gelişmelerini yakından takip ettiklerini belirterek, "Sakarya Üniversitesi kabuğuna sığmıyor," dedi.

1995-1996 Öğretim Yılı Açılışı için 5 ayrı yerde konuşan Sakarya Üniversitesi Rektörü Prof. Dr. İsmail ÇALLI, "Hizmet için göreve talip olduk, hizmet üretiyoruz. Göreve başladıktan sonra 1992 yılında yeni kurulan Üniversitelerdeki Meslek Yüksekokullarına baktığımızda Sakarya Üniversitesinin bu konuda çok geri kaldığını tespit ettim. Öyle ki; Öğretim elemanı sayım bakımından Üniversitemizden çok geride kalan Abant İzzet Baysal Üniversitesinde 6 MYO, Aydın Adnan Menderes Üniversitesinde 8 MYO, Tokat Gaziosmanpaşa Üniversitesinde 10 MYO, Balıkesir Üniversitesinde 12 MYO, Manisa Celal Bayar Üniversitesinde 12 MYO ve Afyon Kocatepe Üniversitesinde tam 18 adet MYO halen eğitim-öğretim faaliyetini sürdürmektedirler. Bu örnekleri daha da artırmak mümkündür," dedi.

Sakarya Üniversitesi'nin tüm çalışmalarına yöre halkının da büyük destek verdiğini söyleyen Rektör ÇALLI, "Özellikle ilçelerimizde açtığımız meslek yüksekokullarına yöre halkının desteği büyük olmuştur. Bu desteğin devamını olan inancınımla her bence teşvik ederim," dedi.

Rektör ÇALLI şöyle devam etti: "Gelişen iletişim teknolojisi sayesinde küçülen dünyamızda eğitim ülkelerin en önemli verdikleri unsurların başında gelmektedir. Bizim gibi nüfusun yarısından fazlası genç olan topluluklarda en önemli konu gençlerimizin eğitilmesi olmalıdır. Bu eğitim ilkökoldan başlayarak, üniversite seviyesine kadar kısa sürede bütün yurdumuzu son 3 yılda yayılması biz eğitimcileri ziyadesi ile memnun etmektedir," dedi.

Açılışlarımız hepsine katılan Sakarya Valisi Erdiç BÜYÜKAKALIN da yaptığı konuşmada Sakarya Üniversitesi'nin hızlı gelişimini yakından izlediklerini söyledi.

## Geyve ve Çiftetelli grupları kuruldu

Sakarya Üniversitesi Sağlık Kültür ve Spor Daire Başkanlığı bünyesinde Halkoyunları grubu kuruldu.

Sakarya Üniversitesi SKS Daire Başkanlığı bünyesinde bilgiye göre Geyve ve Çiftetelli gruplarının çalışmalarına başlandı ve bu yıl içerisinde düzenlenecek etkinlik ve halkoyunları yarışmaları grupların katılmalarını sağlanacağı bildirildi.

## SAÜ Rektörü ÇALLI'dan Basın Mensuplarına Şükran Plaketi.

SAÜ Rektörü Prof. Dr. İsmail ÇALLI "Büyük Sakarya Üniversitesi" idealini gerçekleştirme yolunda her zaman yanımızda olan Genç Radyo'dan Bülent DİKERLER, Zaman Gazetesi'nden Talip BAYRAM, Türkiye Gazetesi'nden Mustafa GÜMÜŞEL, Kent TV'den Hasan KURTIÇ, Adapazarı Gazetesi'nden Necdet GÜNGÖRSÜN, Cevdet GÜNGÖR, Zekai ERDAL, Yeni Günaydın Gazetesi'nden İbrahim DAMAR, Cumhuriyet Gazetesi'nden İlhan UYGUN, Sabah Gazetesi'nden Murat UYGUN, Haber Kokteyl'den Hüseyin KOMİTE, TRT'den Ethem KOÇDEMİR yazılı medya mensuplarını, ayrıca Karal 54, SRT, Kent TV gibi yerel televizyonlarımızdan bu destekleriyle çağdaş Sakarya Üniversitemizi oluşturma yolunda çalışmalarımızda yardımcı oldular.

Rektör ÇALLI basın mensuplarına tek tek şükran plakelerini sunarak, "Büyük Sakarya Üniversitesi" idealine emin adımlarla yaklaşacağını ifade etti.

# SÜKA İNŞAAT

MÜHENDİSLİK MÜŞAVİRLİK TAAHHÜT ve TİCARET LTD. ŞTİ.

Ömerağa Mah. Ankara Cad. Dostluk İşhanı No.55/2 İZMİT

Tel. : 0 (262) 321 77 04 - 321 69 41

Faks. : 324 36 28

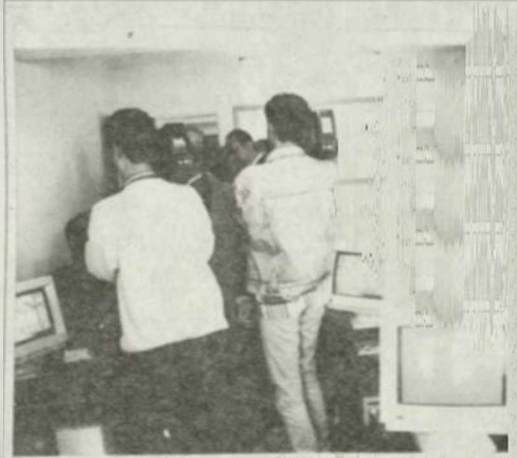
# ÇEMSAN

Çelik Konstrüksiyon Makina İmalat Sanayi ve Ticaret Ltd. Şti.  
Stell Construction Machine Manufacturing Ltd. Co.

E - 5 Karayolu Üzeri Uzuntarla İZMİT, 41320 TÜRKİYE

Telefon / Phone : 9 0 (262) 375 21 91

Telefax : 9 0 (262) 375 22 66



Geyve Belediyesi tarafından Sakarya Üniversitesi Geyve Meslek Yüksekokulu'na bilgisayar bağışlandı.

Geyve Belediyesi tarafından bağışlanan bilgisayarların teslim töreninin, 17 Ekim'de saat 14.30'da Geyve Meslek Yüksekokulu'nda yapıldı.

Törende bir konuşma yapan Sakarya Üniversitesi Rektörü Prof. Dr. İsmail ÇALLI yöre halkının yüksekokullarına sahip çıkmalarını sevindirici olduğunu söyledi.

Öteyandan Sakarya Üniversitesi Rektörü Prof. Dr. İsmail ÇALLI, Rektör Yardımcısı Prof. Vahdetin SEVİNÇ başta olmak üzere Geyve Meslek Yüksekokulu'nun kuruluşunda emeği geçen Öğretim Üyelerine ve Geyve Meslek Yüksekokulu Müdürü Yrd. Doç. Dr. Bülent ŞENGÖRÜR Belediye Başkanı Mehmet KIR tarafından "Hemşehrilik Beraat" verildi.





# Genç Sakarya

SAHİBİ  
SAÜ Vakfı Adına  
Prof. Dr. İsmail ÇALLI

Sorumlu Yazı İşleri Müdürü  
Prof. Vahdetin SEVİNÇ

Yayın Kurulu Başkanı  
Prof. Burhan SÜMER  
Genel Yayın Yönetmeni  
Okt. Şaban KIZILDAĞ

Teknik Yönetim  
Orhan GÜÇLÜ

Öğrenci Haber  
Vildan KOÇ  
İsmail AKAR  
Nesrin GÜROĞLU  
Aykut SAKIHAN  
Tarkan İŞSEVER  
Naim KAYA

Yazışma Adresi  
Yeni Cami Mah. Sakarya cad.  
No.62 ADAPAZARI  
Tel.: (264) 278 43 60 Fak.: 278 43 61  
Baskı  
SAÜ Ofset Tesileri



## Cumhuriyet'e yakışır şölen

Sakarya Üniversitesi 29 Ekim  
Cumhuriyet Bayramı münasebetiyle bir  
gençlik şöleni düzenlendi.

30 Ekim Pazartesi günü saat 19.30'da Kapalı Spor Salonunda düzenlenen gençlik şölenine gençler büyük ilgi gösterdiler.

Şölende Türk Halk Müziği, Türk Sanat Müziği yerli ve yabancı pop müziği türünde icra eden sanatçıların katıldığı şölen, gençlere yönelik çeşitli sürprizler ve yarışmalar düzenlendi.

Şölende bir konuşma yapan Sakarya Üniversitesi Rektörü Prof. Dr. İsmail ÇALLI, gençler iç ve dış düşmanlara karşı uyararak, dikkatli olmalarını iletti.

Sakarya Üniversitesi Rektörü Prof. Dr. İsmail ÇALLI, şölenin Cumhuriyet Bayramı nedeniyle düzenlenmesinin de büyük bir anlam ifade ettiğini söyledi.



## " Kültür ve Medeniyet Hayatımızda SAKARYA "

Atatürk Üniversitesi Fen-Edebiyat Fakültesi Dekanı Prof.Dr.Enver KONUKÇU " Kültür ve Medeniyet Hayatımızda Sakarya" konulu bir konferans verdi...

Sakarya Üniversitesi tarafından düzenlenen konferansa Sakarya'lılar büyük ilgi gösterdi.

**Prof.Dr.Enver KONUKÇU konferansta Sakarya'nın tarihi ve tarih içindeki rolü ile ilgili bilgiler verdi...**

Prof.Dr.KONUKÇU, Sakarya ile ilgili çalışmalara 1967 yılında başladıklarını ve tarihi olayları Kronolojik bir sırayla vermeye çalıştıklarını belirtirken yapılan çalışmalar sonucunda Sakarya'nın coğrafi konumu ve tarihi itibarıyla pek çok medeniyete beşiklik yaptığını söyledi.Prof.Dr.KONUKÇU şöyle devam etti.

" 1967 'den beri sürdürdüğümüz çalışmalarda yapmış olduğumuz tespitlere göre, Sakarya'nın coğrafi olarak bir geçiş noktası olması sebebiyle birçok medeniyete yurt olduğunu belirledik. Ayrıca Adapazarı'nda Roma İmparatorluğu zamanından kalma tarihi eserler de mevcut. Fakat, bu eserler şimdiki Adapazarı'nın coğrafi durumuna göre bitki örtüsünün altında kalmış durumda.Olayın üzücü tarafı ise bazı karanlık güçler tarafından bu eserlerin yeraltından çıkarılarak yurtdışına çıkarılmasıdır.Ben bizzat bu eserleri Boston ve Metropolitan müzelerinde gördüm" dedi.

Prof.Dr.KONUKÇU Adapazarı'nın büyük başlangıçların gerçekleştiği bir yer olduğunu söyleyerek, Osmanlı Devleti'nin Adapazarı'nda dünyada kimsenin yapamadığını yaparak birçok milleti İslam çatısı altında idare etmesinin bu tür büyük başlangıçlardan biri olduğunu belirtti.

### Prof.Dr.Enver KONUKÇU'NUN ÖZGEÇMİŞİ:

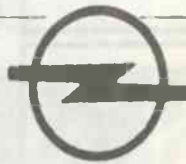
1942'de Bolu'da, Düzce ilçesinde dünyaya geldi. İlk, orta ve lise öğrenimini burada tamamladı. İstanbul Üniversitesi, Edebiyat Fakültesi, Tarih Bölümü'nden, "Bolu Belgesi Türkmen Kabileleri" tezi ile mezun oldu. İktisat Fakültesi öğretim üyesi Ordinaryus Prof. Dr. Ziyaeddin Fahri FINDIKOĞLU başkanlığındaki "Sakarya Sosyal Araştırma Merkezi" nde, "Sakarya Tarihi" çalışmalarını yürüttü.

Manisa, Salihli Lisesi tarih öğretmenliğinde kısa müddet bulundu. 1968'de Erzurum, Atatürk Üniversitesine "Genel Türk Tarihi" asistanı olarak tayin edildi. "Kuşan ve Akhunlar Tarihi" ile doktor; Kalaç Sultanlığı - Türklerin Delhi Sultanlığı (1290-1320) "Araştırması ile doçentliğe yükseldi. 1986'da Profesörlüğe atanan Enver KONUKÇU, Pakistan, Gürcistan, A.B.D.'de alanı ile ilgili çalışmalar yaptı.

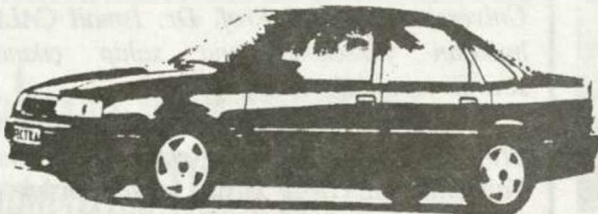
Atatürk Üniversitesi, Fen-Edebiyat Fakültesi, Tarih Bölümü Başkanlığı, Atatürk İlkeleri ve İnkılap Tarihi Enstitüsü Müdür Yardımcılığı, Müdürlüğü, Fen-Edebiyat Fakültesi Dekanlığında görev yapan Prof.Dr.Enver KONUKÇU, Atatürk Araştırma Merkezi'nin de asli üyesidir.

Birçok kitabı, makalesi mevcut olan Prof.Dr.KONUKÇU Doğu Anadolu'da Ermenilerin planlı bir şekilde gerçekleştirdiği Türk öldürmelerini bilimsel kazılarla ortaya çıkarmıştır. Bu yoğun teşebbüsler yanında, Batı Karadeniz, Doğu Marmara yöresi tarihi çalışmalarını devam ettirmektedir. Düzce ve Bolu ile ilgili yayınları kanu oyuna sunulmuştur. Şu anda "Sakarya Tarihi" çalışmalarını başlatmıştır.

# OPEL



bir başka otomobil değil, bambaşka bir dünya!



OPEL

Ekim Oto Ticaret Ltd. Şti.  
Orhangazi Cad. No. 62 ADAPAZARI  
Tel. (264) 278 12 82  
Fax. (264) 278 12 84

OPEL  
İNTEGRİTETİ